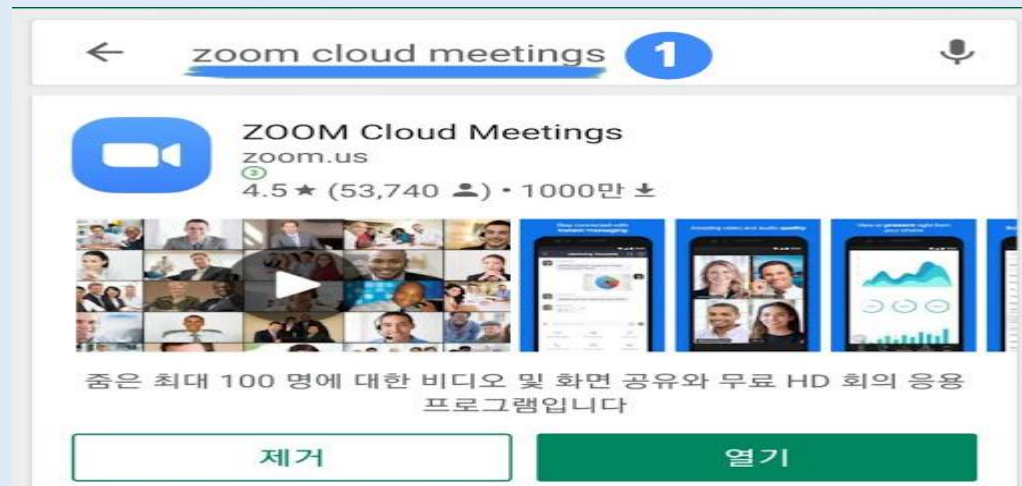


ZOOM ашиглах зааврын хөтөч

1. ZOOM суулгах заавар

- 1) PC : <https://zoom.us/support/download> - руу орон програмыг суулгах
 - 2) Ухаалаг утас : App Store эсвэл Google Play - ээс 'ZOOM' гэж хайн апп – ыг суулгах
- ※ ZOOM програм болон апп – г урьдчилан суулгасан байх шаардлагатай



2. ZOOM - д холбогдох заавар

① E-MAIL - ээс URL – г даран ZOOM – д холбогдох

순천향대학교 2022학년도 2학기 외국인 신/편입학 특별전형 면접고사 응시방법 안내 ★

+ 보낸사람 "이경훈" <lk3379@sch.ac.kr> 📧 👤

안녕하세요. 순천향대학교 외국인 입학 담당자입니다.

순천향대학교 2022학년도 2학기 외국인 신/편입학 특별전형에 지원해 주셔서 감사합니다.

아래 내용을 참고하여 면접고사에 응시하여 주시기 바라며, 첨부파일을 확인하시기 바랍니다.

- 면접대상자 : 이경훈(LEE KYUNG HUN)

- 면접고사 일시 : 2022. 06. 19.(일), 13:30 ~ 15:30 [B조] <*한국시간 기준>

※ 당일 13:00 ~ 13:10에 접속하여 주시기 바랍니다.

- 면접고사 접속 URL : <https://sch-ac-kr.zoom.us/j/82071344783>

※ ZOOM 프로그램

※ 응시자별 접속 URL은 모두 상이하며, 반드시 본인 E-MAIL로 안내 받은 URL로 접속해야함

* 첨부파일은 반드시 확인하고 숙지해야함

첨부파일 :

1. 2022-2학기 외국인 신/편입학 특별전형 면접고사 실시 방법 안내

2. ZOOM 이용방법 안내

※ Жишээ линк бөгөөд,
жинхжэнэ линкнм өөр юм.

② Нэрээ солисны дараа ‘회의참가’ дарах

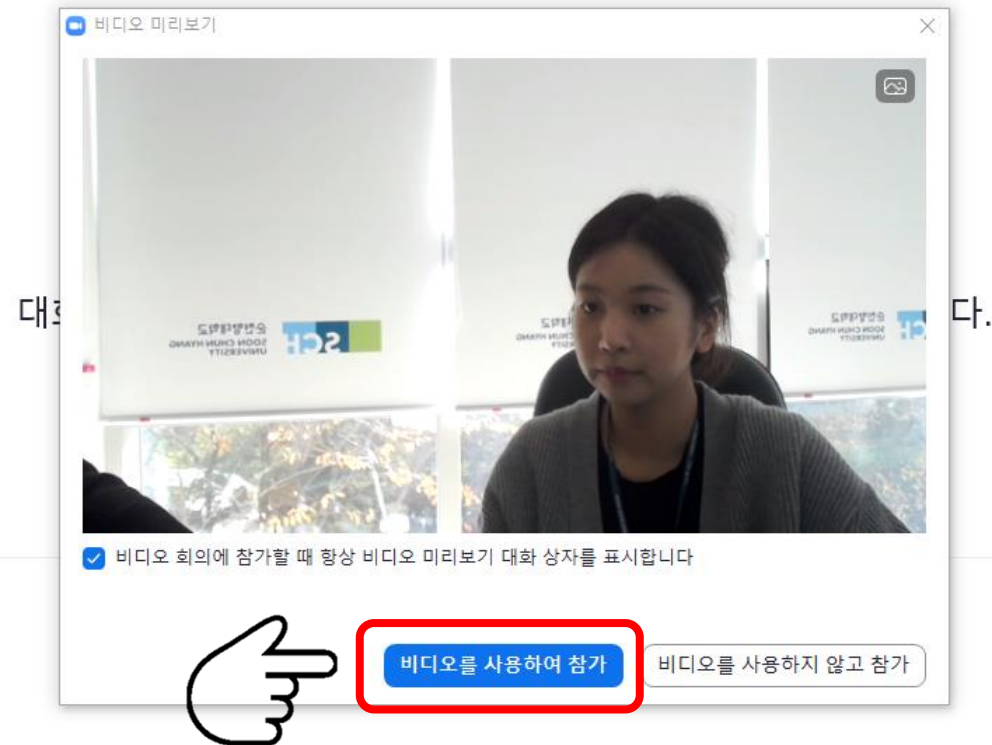


※ Элсэлтийн өргөдөл дээрх Солонгос нэртэй адил нэрээр солих

③ ‘비디오를 사용하여 참가’ дарах

zoom

지원 한국어 ▾



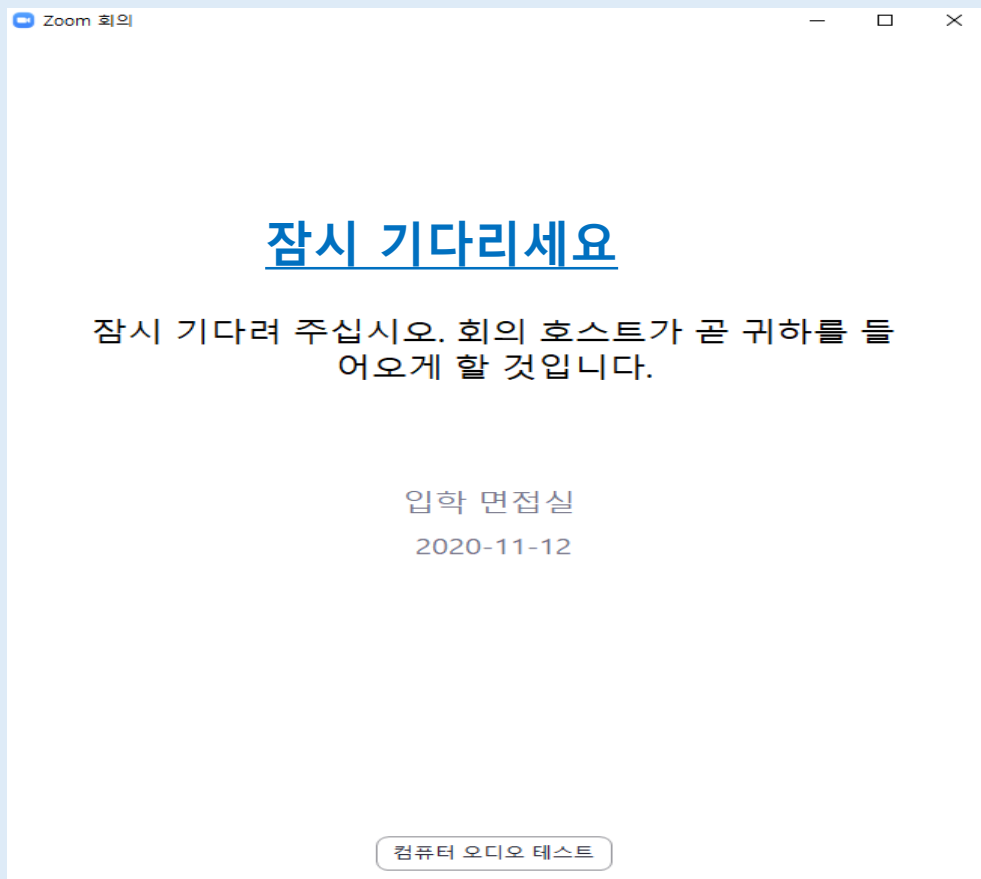
***Дарах**

Copyright ©2020 Zoom Video Communications, Inc. All rights reserved.

개인정보 보호정책 및 법적 정책

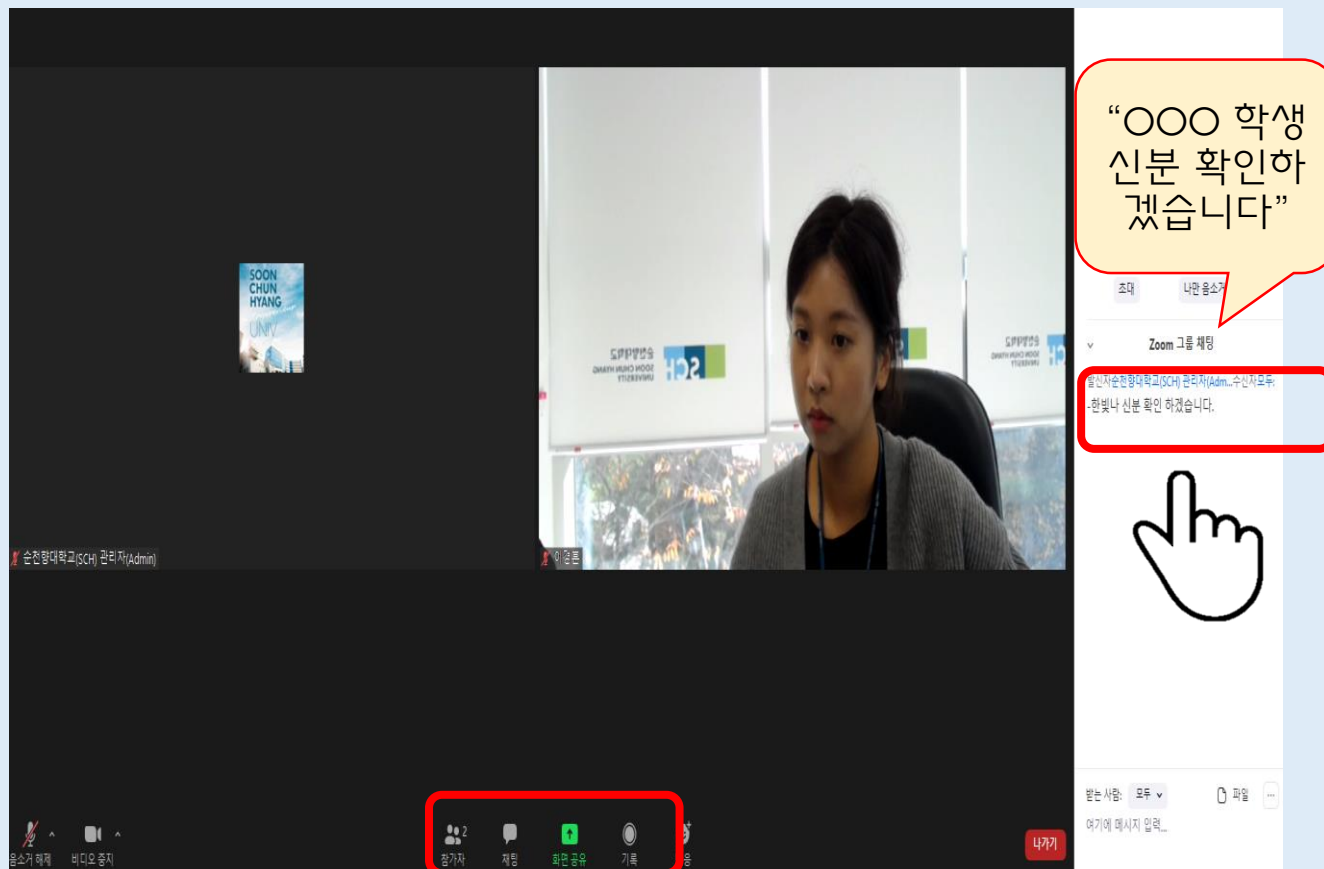
④ Хүлээлгийн өрөөнд орохоос өмнөх
хүлээлгийн дэлгэц

※ Хариуцагч нэвтрэн орохыг зөвшөөрөх хүртэл хүлээх



⑤ Хүлээлгийн өрөөрүү нэвтрэн орох болон биеийн
байцаалт шалгах

※ Хариуцагч нь биеийн байцаалт шалгах оюутныг чатруу дуудах



‘채팅’ 다라

⑥ Биеийн байцаалтыг шалгасны дараа хүлээлгийн өрөөнд хүлээх

※ Хариуцагч нь онлайнаар биеийн байцаалт болон шалгалт өгөгчийн нүүрийг таниулан шалгах

순천향대학교(SCH) 관리자(Admin)

이경훈

Zoom 그룹 채팅

발신자순천향대학교(SCH) 관리자(Admin) 수신자모두:
-한빛나 신분 확인 하겠습니다.

받는 사람: 모두

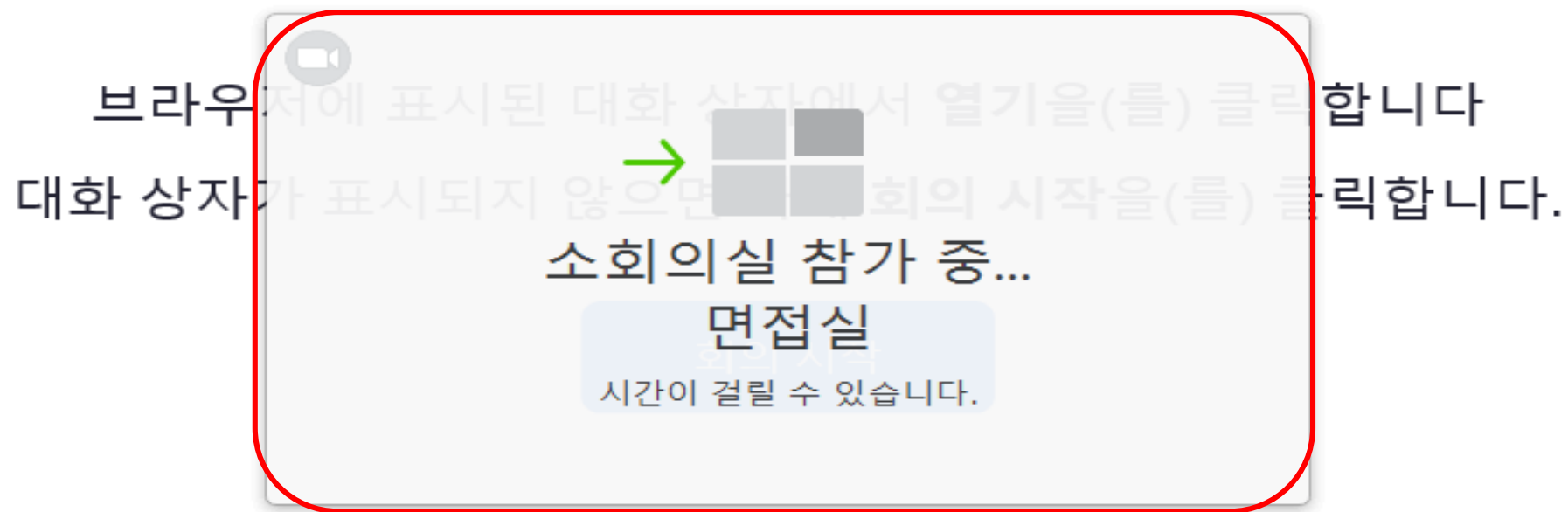
여기에 메시지 입력...

나가기

※ Өөрийн биеийн байцалтаа дэлгэцэнд сайн харагдахаар барина уу!

⑦ Ярилцлаганд оролцох

※ Хариуцагчын хяналтаар автоматаар ярилцлагын өрөөрүү нэвтрэн орох



Zoom 클라이언트가 설치되어 있지 않습니까? [지금 다운로드](#)

⑧ Ярилцлага явагдах

※ 1 хүн 4 минут ~ 8 минут явагдана

Ярилцлага авагч



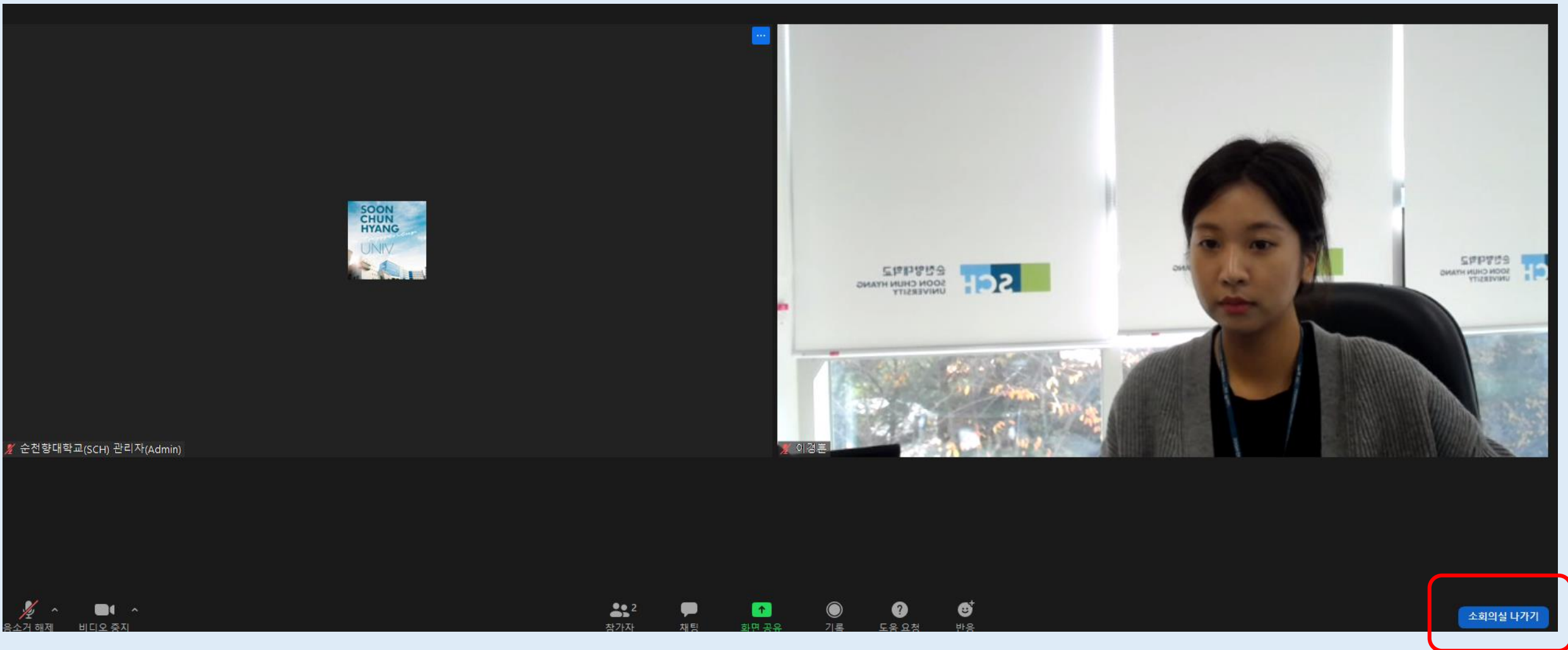
순천향대학교(SCH) 관리자(Admin)

Ярилцлага өгөгч(оюутан)



이경훈

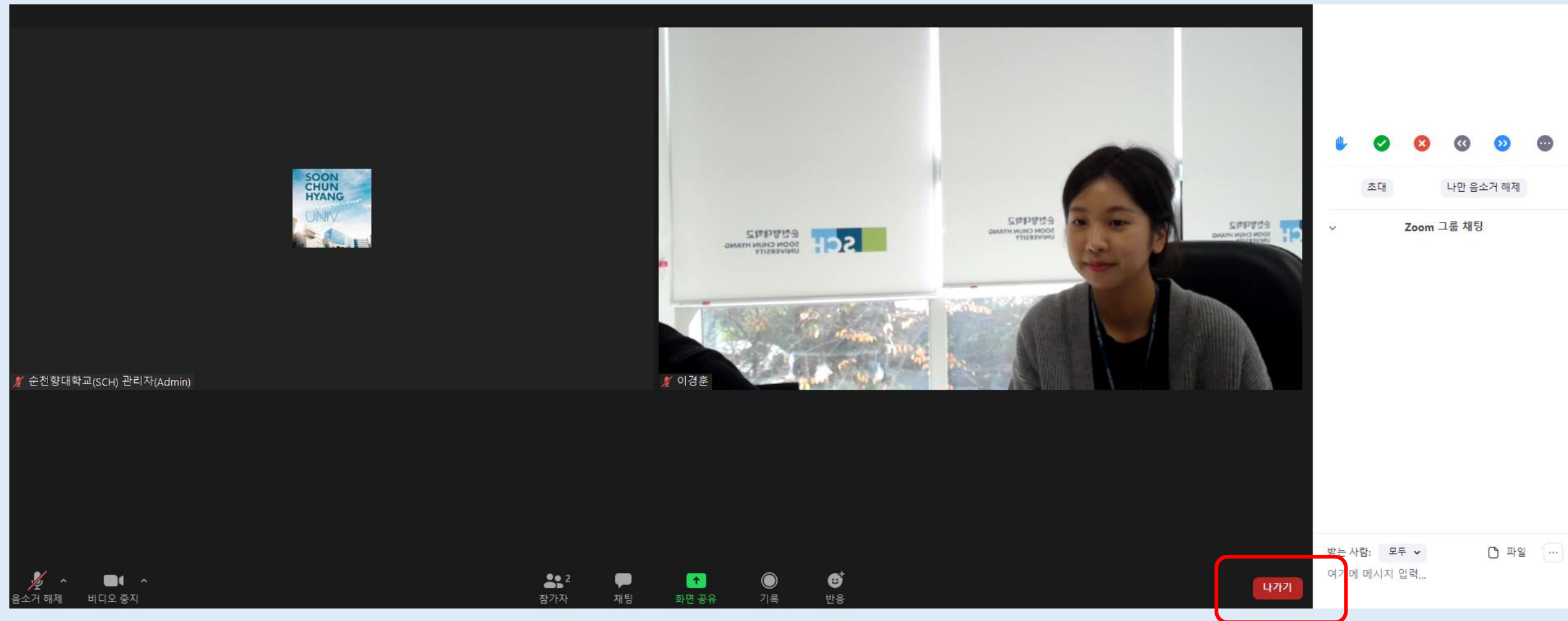
⑨ Ярилцлагын өрөөнөөс гарах



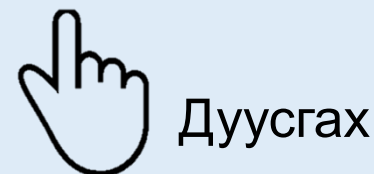
※ Ярилцлага авагч нь ‘면접을 종료한다’ гэж хэлвэл ‘소회의실 나가기’ дарах



⑩ Хүлээлгийн өрөөнөөс гарах



※ ‘나가기’ даран эцсийн байдлаар дуусгах



Дуусгах